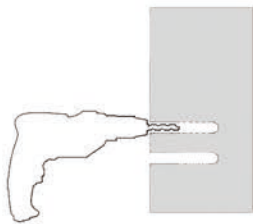
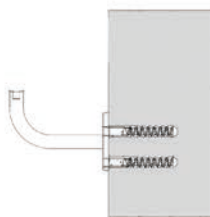


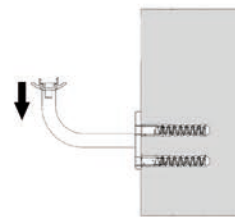
Instrukcja montażu - Poręcz



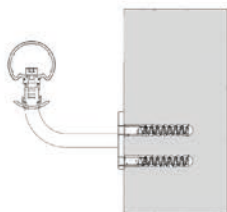
1. Wyznacz na ścianie prostą poziomą linię. Wywierć 3 otwory nie większe niż $\phi 6$. Zalecana odległość pomiędzy otworami to 70cm.



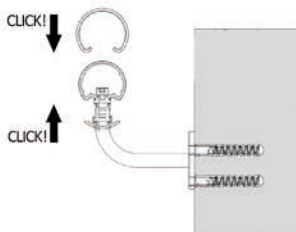
2. Przykręć uchwyty montażowe poręczy stosując kołki odpowiednie do rodzaju ściany.



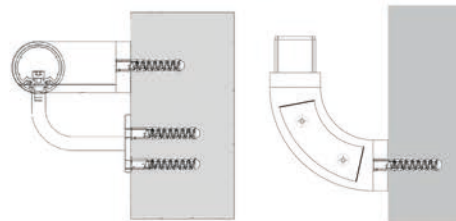
3. Wykonaj otwory w zaślepce w odległościach odpowiednich do uchwytych montażowych. Nasuń zaślepkę możliwie nisko na uchwyt montażowy.



4. Wykonaj otwory w rdzeniu, w odpowiednich odległościach i przykręć go do uchwytych montażowych wraz z zakończeniami za pomocą dołączonych śrub M6



5. Nałóż okładzinę górną dociskając aż usłyszysz charakterystyczne kliknięcie, a następnie załóż okładzinę dolną dociskając aż usłyszysz charakterystyczne kliknięcie.



6. Przykręć zakończenia do ściany. Załóż spód poręczy i zamocuj go dołączonymi wkrętami.